

ANNEXE 1 : PLAN DE SITUATION

ANNEXE 2 : PLAN PARCELLAIRE

ANNEXE 3 : PLAN D'ENSEMBLE

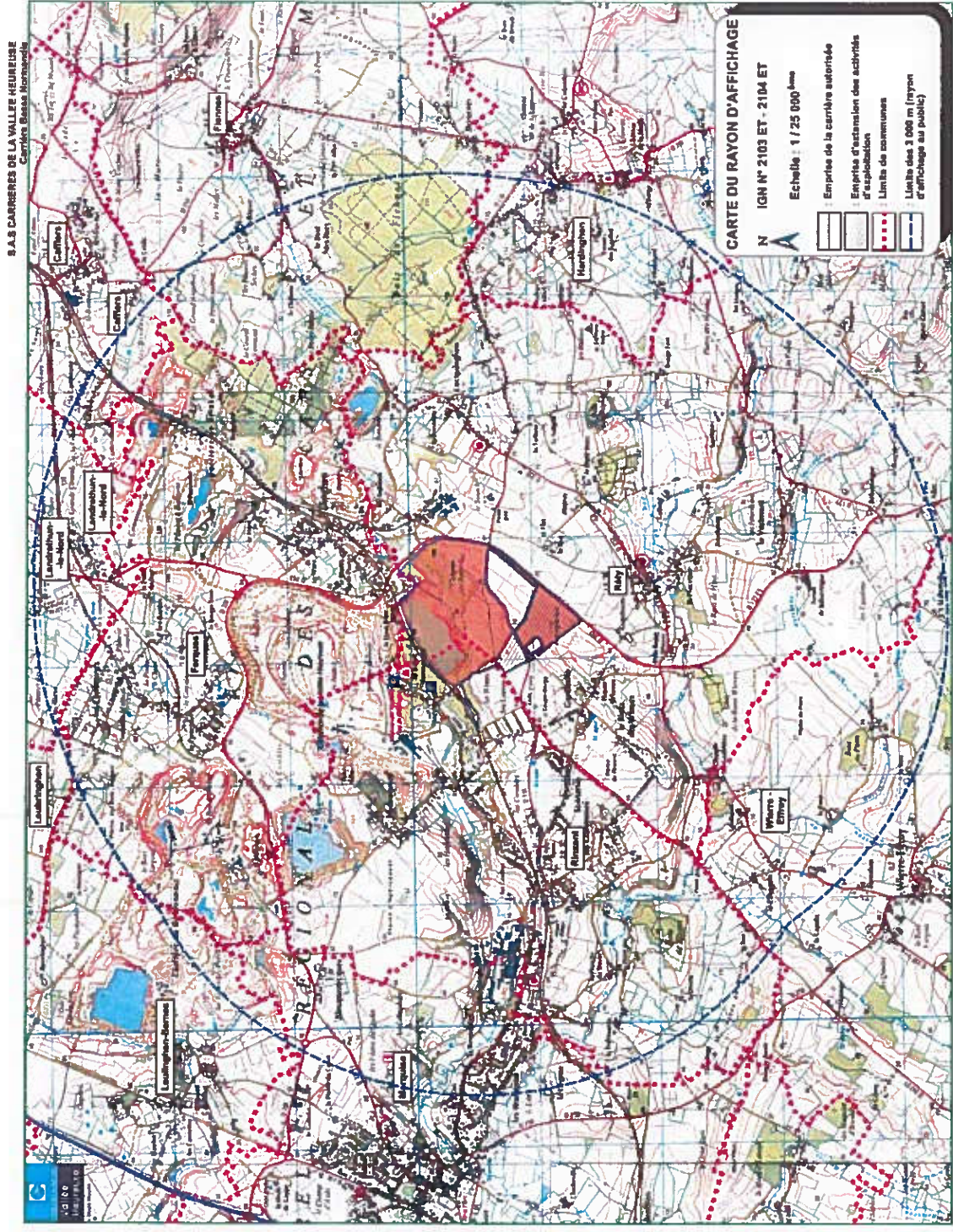
ANNEXE 4 : SCHÉMA D'EXPLOITATION

ANNEXE 5 : SCHÉMA DE REMISE EN ÉTAT

ANNEXE 6 : PLAN DE LOCALISATION DES POINTS DE MESURE DES RETOMBÉES DE
POUSSIÈRES DANS L'ENVIRONNEMENT

ANNEXE 7 : MÉTHODES DE RÉFÉRENCE

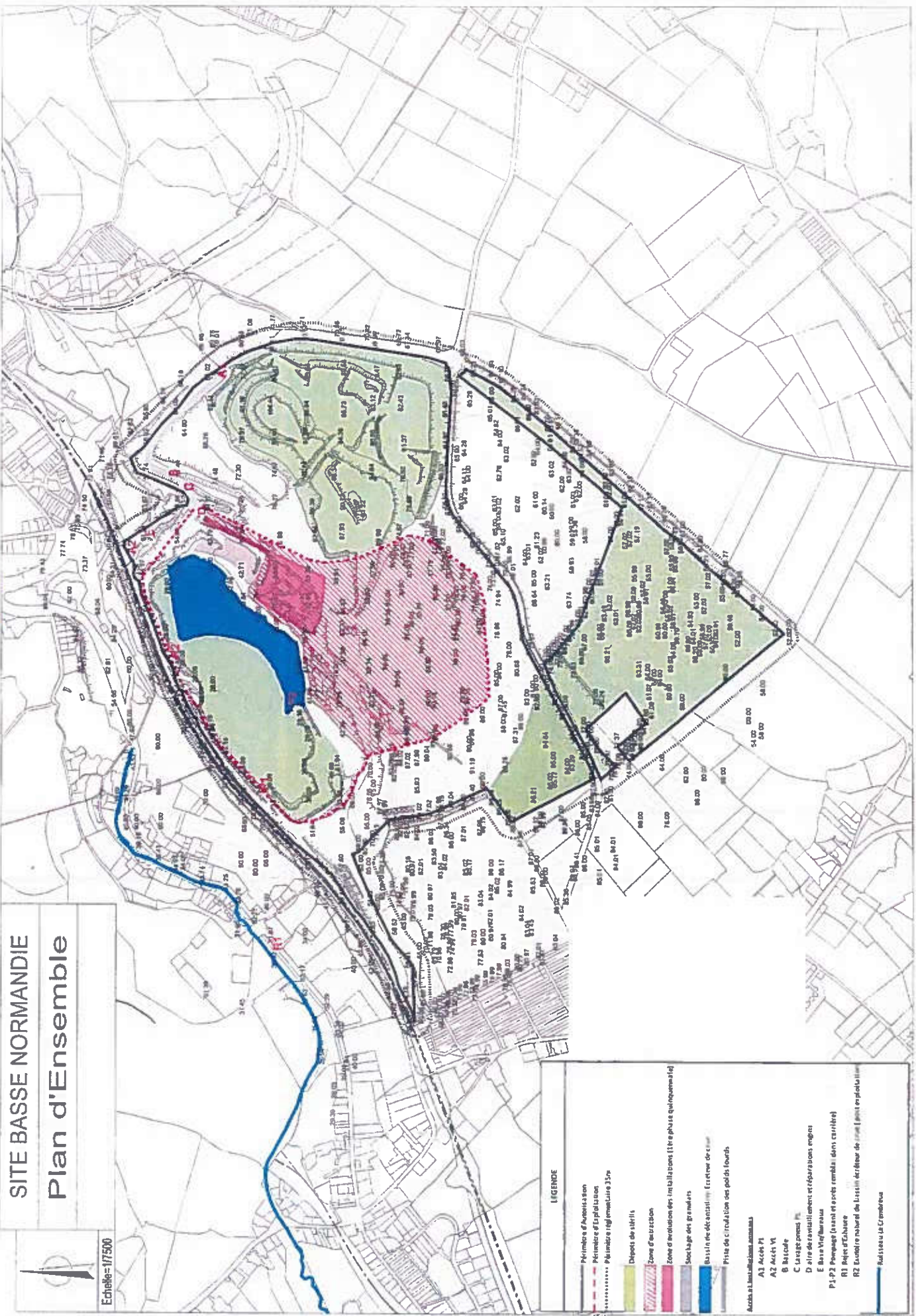
Annexe N° 1 - Plan de Situation



Annexe N°3

SITE BASSE NORMANDIE
Plan d'Ensemble

Echelle=1/7500



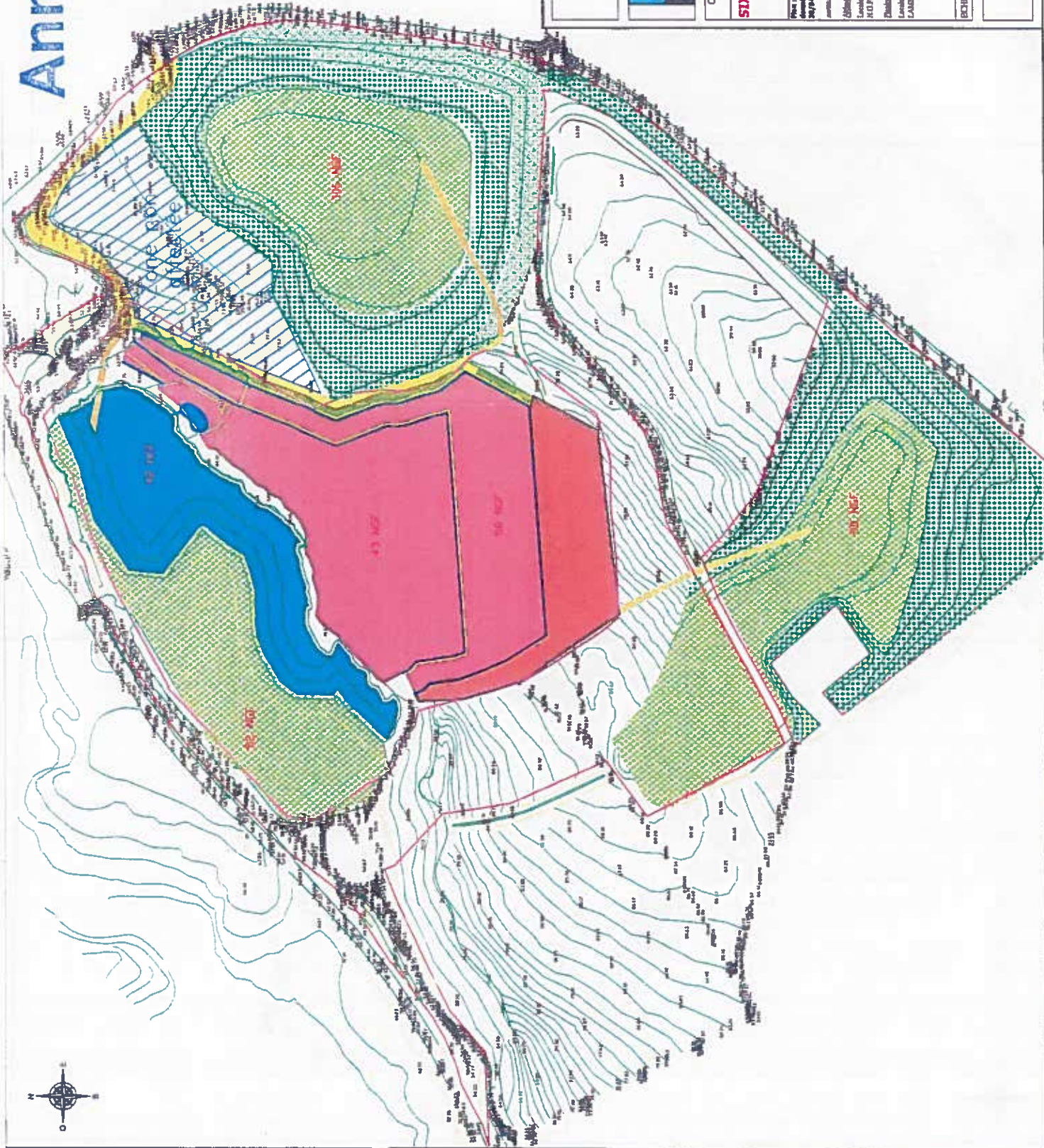
LEGENDE

- Périmètre d'implantation
- - - - - Périmètre d'exploitation
- Périmètre réglementaire 33m
- Dépôts de sables
- Zone d'excavation
- Zone de mutation des installations (lire plus les qualifications)
- Soutirage des granulats
- Bassin de décantation - Ecrêtement de crues
- Prise de circulation des poids lourds

Accès à L'usine à la Craie

- A1 Accès P1
- A2 Accès V1
- B Bâtiment
- C Usage zones P1
- D Aire de stockage et réparations engins
- E Base Vie/Barreau
- P1-P2 Pavage (sans et avec remblai dans certains cas)
- R1 Bâti d'habitat
- R2 Ecrêtement de crues
- R3 Bâti d'habitat

Annexe N°4



DEPARTEMENT DU PAS-DE-CALAIS (62) COMMUNES DE RETY ET RINXENT



Carrière "Basse Normandie"
Dossier de demande d'autorisation de renouvellement et d'extension

Carrière de Basse Normandie - BP3 - HYDREQUET 62 720 RINXENT
Tél : 03.21.99.53.99 Fax : 03.21.99.53.90

SIXIEME PHASE D'EXPLOITATION ASSOCIEE AUX GARANTIES FINANCIERES : METHODE EXHAUSTIVE ET DETAILLEE

Plan réalisé par F2S pour la demande de création de la carrière n° 201947814

Document communiqué par : 016

Échelle : 1/5000
Légende :
Périmètre de l'autorisation demandée
Plan d'eau
Pistes
Surface en travaux
Surface découverte
Surface réaménagée en bande
Surface réaménagée en boisement
Bâtiements existants
Fond de talus réaménagé

Projet de loi n° 2017-105 du 17 août 2017 relatif à la transparence de l'information sur les marchés publics et à la protection des données personnelles

F2S
Bureau de la Région
23 Allée Virebelle 62000 RINXENT
Tél : 03 21 99 53 99
Site : www.f2s.fr

Tél : 03 21 99 53 99
Fax : 03 21 99 53 90
Site : www.f2s.fr



DEPARTEMENT DU PAS-DE-CALAIS (62)
COMMUNES DE RETY ET RINXENT

Carrière "Basse Normandie"
Dossier de demande d'autorisation de renouvellement et d'extension

Carrière de Basse Normandie - BP3 - Hydroquent 62 720 RINXENT
Tel : 03.21.98.53.99 Fax : 03.21.98.53.90

CINQUIEME PHASE D'EXPLOITATION ASSOCIEE
AUX GARANTIES FINANCIERES :
METHODE EXHAUSTIVE ET DETAILLEE

Plan réalisé sur 218 mètres de données du cadastre le 20/04/2014
www.cartographie.com

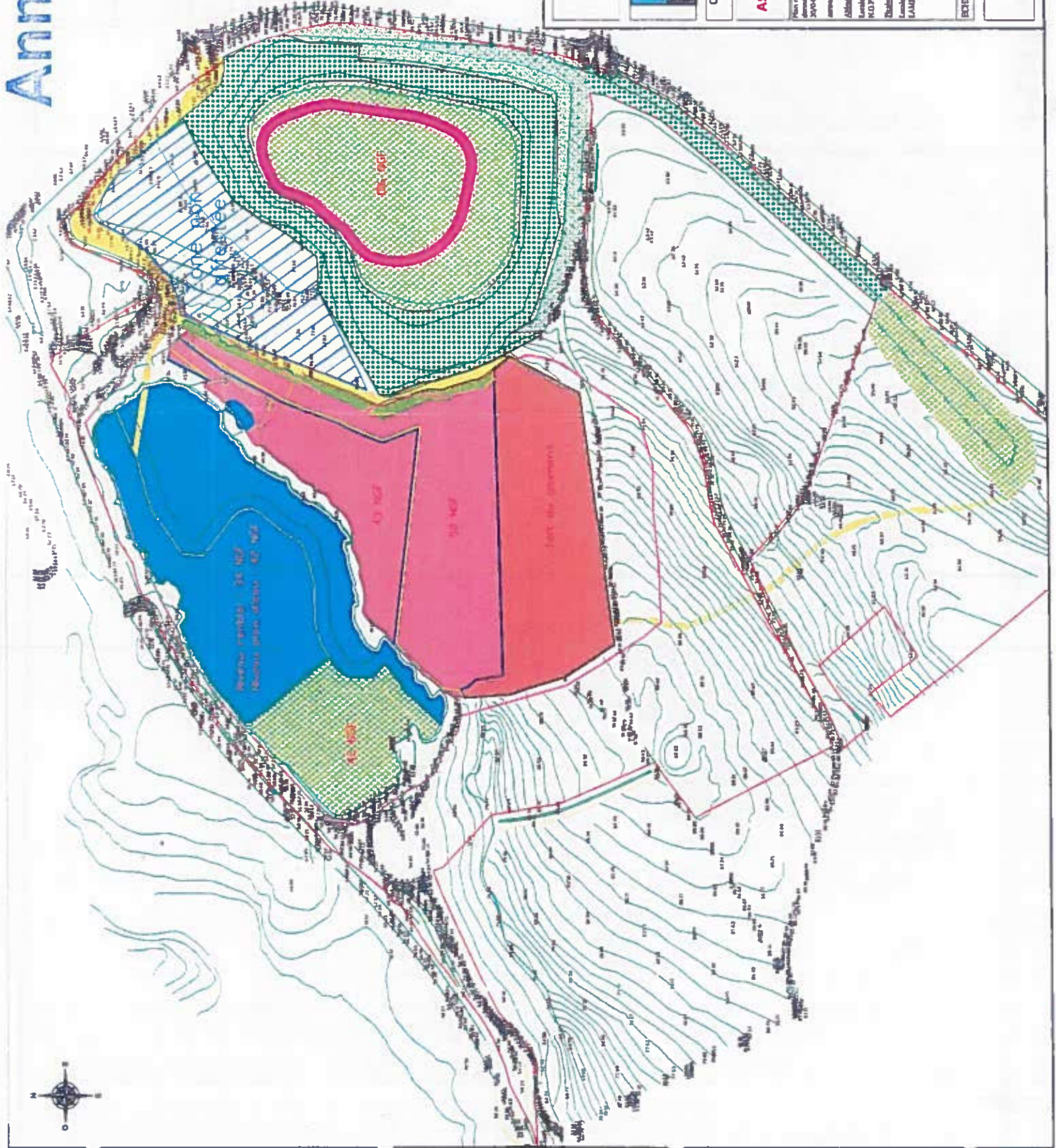
Alluvions
 Lac
 N.D.P.
 Démarcation
 Lacs
 L'Outillage

LEGENDE

- Périmètre de l'autorisation demandée
- Périmètre de la zone d'exploitation
- Plan d'eau
- Puits
- Surface en travaux
- Surface découverte
- Surface démantée en lacis
- Surface aménagée en boisement
- Boisements existants
- Front de Laitie (démanté)

ETATLIEB - 1/1400

Tél : 04.67.64.76.79
 Fax : 04.67.20.04.04
 31 Allée William ROBERTSON
 59600 MONTRELLIER Dunes 5
 www.annexes.com



DEPARTEMENT DU PAS-DE-CALAIS (62)
COMMUNES DE RETY ET RINXENT



Carrière "Basse Normandie"
 Dossier de demande d'autorisation de renouvellement et d'extension

Carrière de Basse Normandie - BF3 - Hydroquant 62 720 RINXENT
 Tel : 03.21.99.53.99 Fax : 03.21.99.53.90

QUATRIEME PHASE D'EXPLOITATION ASSOCIEE AUX GARANTIES FINANCIERES : METHODE EXHAUSTIVE ET DETAILLEE

Non réalisé par 22E avec données du Cadastre de 2004/2014

Altitudes : Lisse H.C.P.
 Densités : Lisse LAURENT P.C.

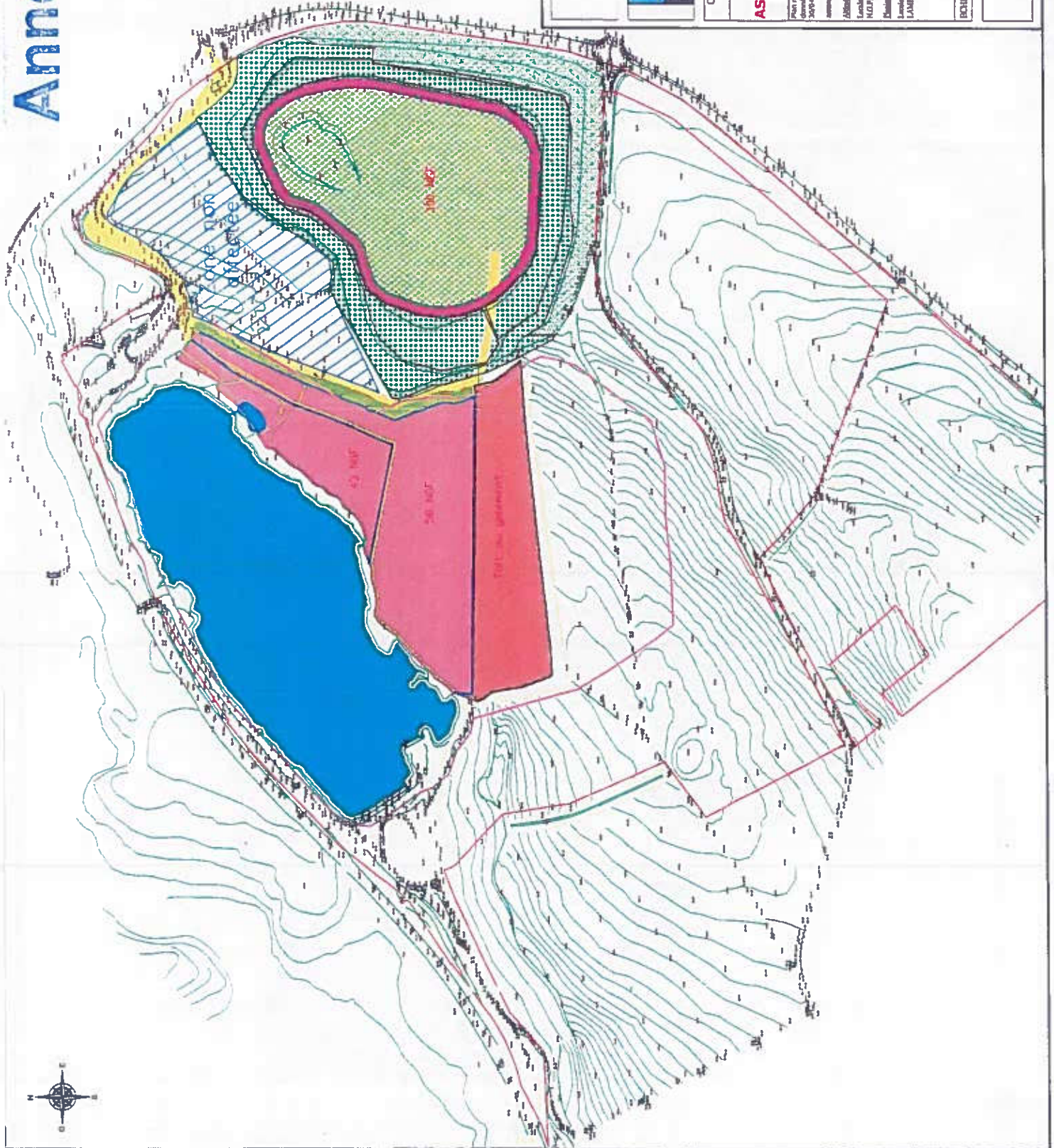
ÉCHELLE : 1/500

LEGENDE

- Périmètre de l'autorisation demandée
- Périmètre d'exploitation
- Plan d'eau
- Pâture
- Surface en travaux
- Surface découverte
- Surface réaménagée en lande
- Surface réaménagée en boisement
- Boisements existants
- Bande de 15 m non réaménagée
- Front de taille réaménagée

TEL : 03 21 99 53 99
 Fax : 03 21 99 53 90
 Site : Dredgelande
 Site : www.22e.fr

Annexe N°4 (Suite)



DEPARTEMENT DU PAS-DE-CALAIS (62)
COMMUNES DE RETY ET RINXENT



Carrière "Basse Normandie"
Dossier de demande d'autorisation de renouvellement et d'extension

Carrière de Basse Normandie - BP23 - Hydroréactif 62.720 RINXENT
Tel : 03.21.99.53.99 Fax : 03.21.99.53.90

TROISIEME PHASE D'EXPLOITATION ASSOCIEE AUX GARANTIES FINANCIERES METHODE EXHAUSTIVE ET DETAILLEE

Plan réalisé par l'ES avec les données du cadastre le 30/04/2014

nomme par arrêté préfectoral en date du 03/04/2014

Abonnés:
M. L. P.
M. L. P.
M. L. P.
M. L. P.

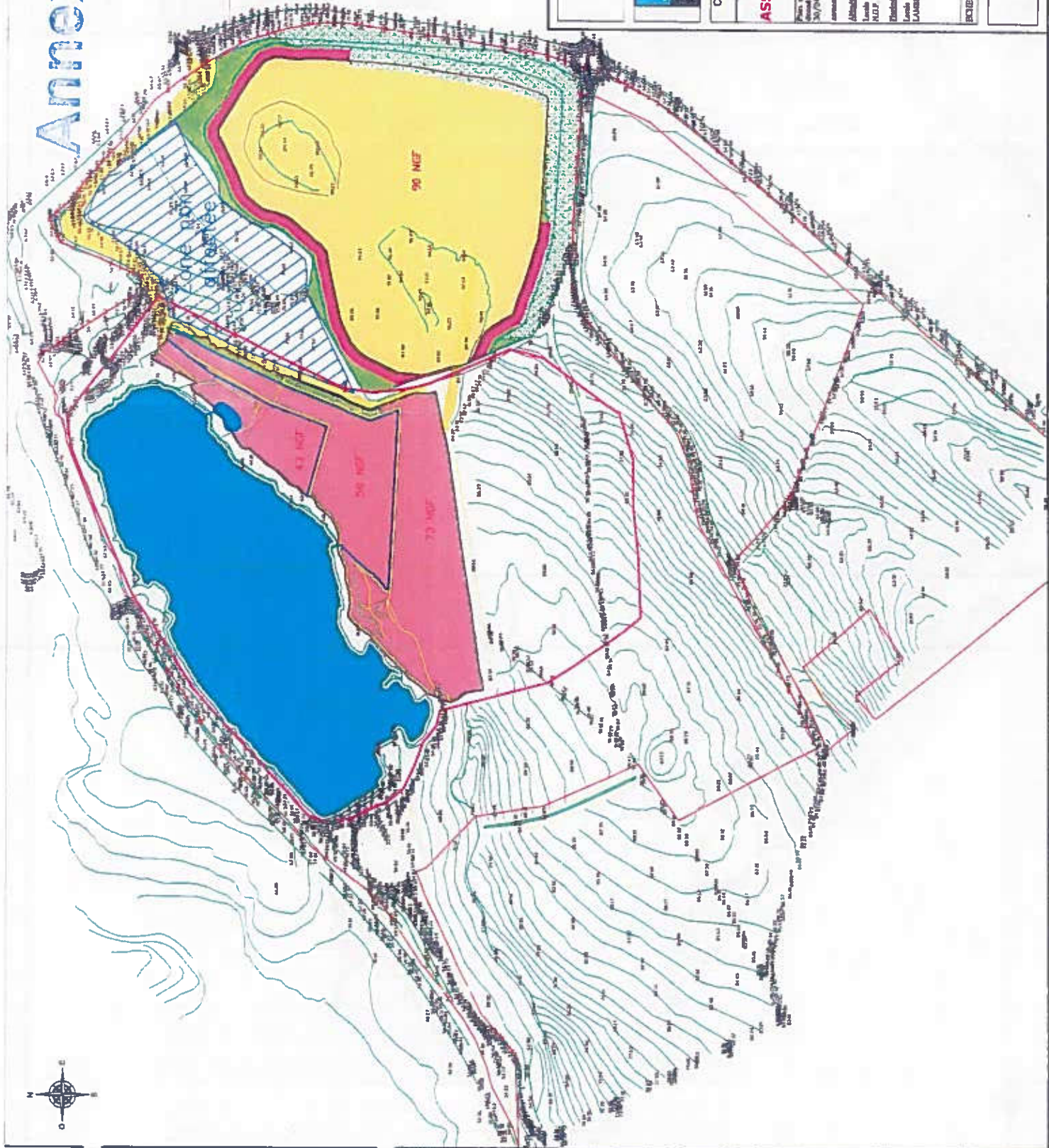
ROBERT L... 1/1000

LEGERE

	Périmètre de l'autorisation demandée
	Périmètre d'exploitation
	Plan d'eau
	Plats
	Surface en travaux
	Surface découverte
	Surface réaménagée en lande
	Surface réaménagée en boisement
	Landes des fonds
	Boisements existants initiaux
	Bande de 15 m non réaménagée
	Front de taille réaménagement

ES
73 Allée de la Vallée
59100 ROUBAIX
SASU MONTPELLIERE Denis 2
Tel: 03 20 61 03 14
Mail: Denis@montpellier.fr
Site: www.es.fr

Annexe N°4 (suite)



DEPARTEMENT DU PAS-DE-CALAIS (62)
COMMUNES DE RETY ET RINXENT

Carrière "Basse Normandie"
Dossier de demande d'autorisation de renouvellement et d'extension



Carrière de Basse Normandie - BP3 - Hydroquant 62 720 RINXENT
Tel : 03.21.99.53.99 Fax : 03.21.99.53.90

DEUXIEME PHASE D'EXPLOITATION
ASSOCIEE AUX GARANTIES FINANCIERES :
METHODE FORFAITAIRE

Plan réalisé par P.E. en vertu de la loi n° 2004-750 du 12/07/2004 relative à l'égalité territoriale

LEGENDAIRE

	Périmétre de l'exploitation démantée
	Plein d'eau
	Péris (S)
	Surface en travaux (S2)
	Remblais (S2)
	Linière des fronts (S2)
	Surface remise en état
	Surface non exploitée
	Boisements adossés latéraux
	Bande de 15 m non réaménagée

Altitudes

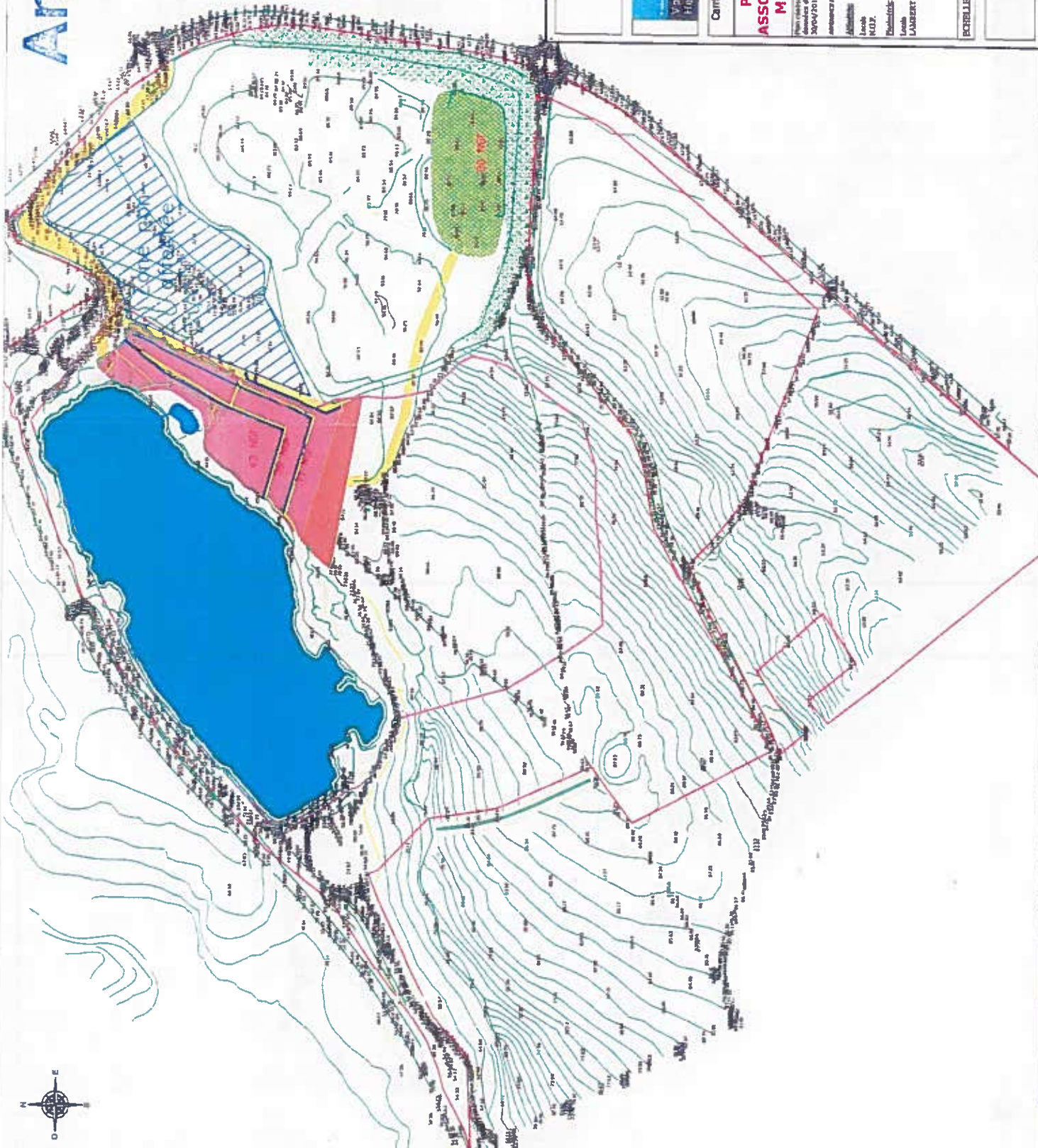
Levée MDP

Délimitation Levée L'AMONT

ÉCHELLE : 1/3000

720
Tél: 04 67 44 74
Fax: 04 67 23 84 26
mailto:2004@normandie.fr
www.normandie.fr

Annexe N°4 (Suite)



DEPARTEMENT DU PAS-DE-CALAIS (62)
COMMUNES DE RETY ET RINXENT



Carrière "Basse Normandie"
 Dossier de demande d'autorisation de renouvellement et d'extension

Carrière de Basse Normandie - BP3 - Hydroneuf 62 720 RINXENT
 Tel : 03.21.99.53.99 Fax : 03.21.99.53.90

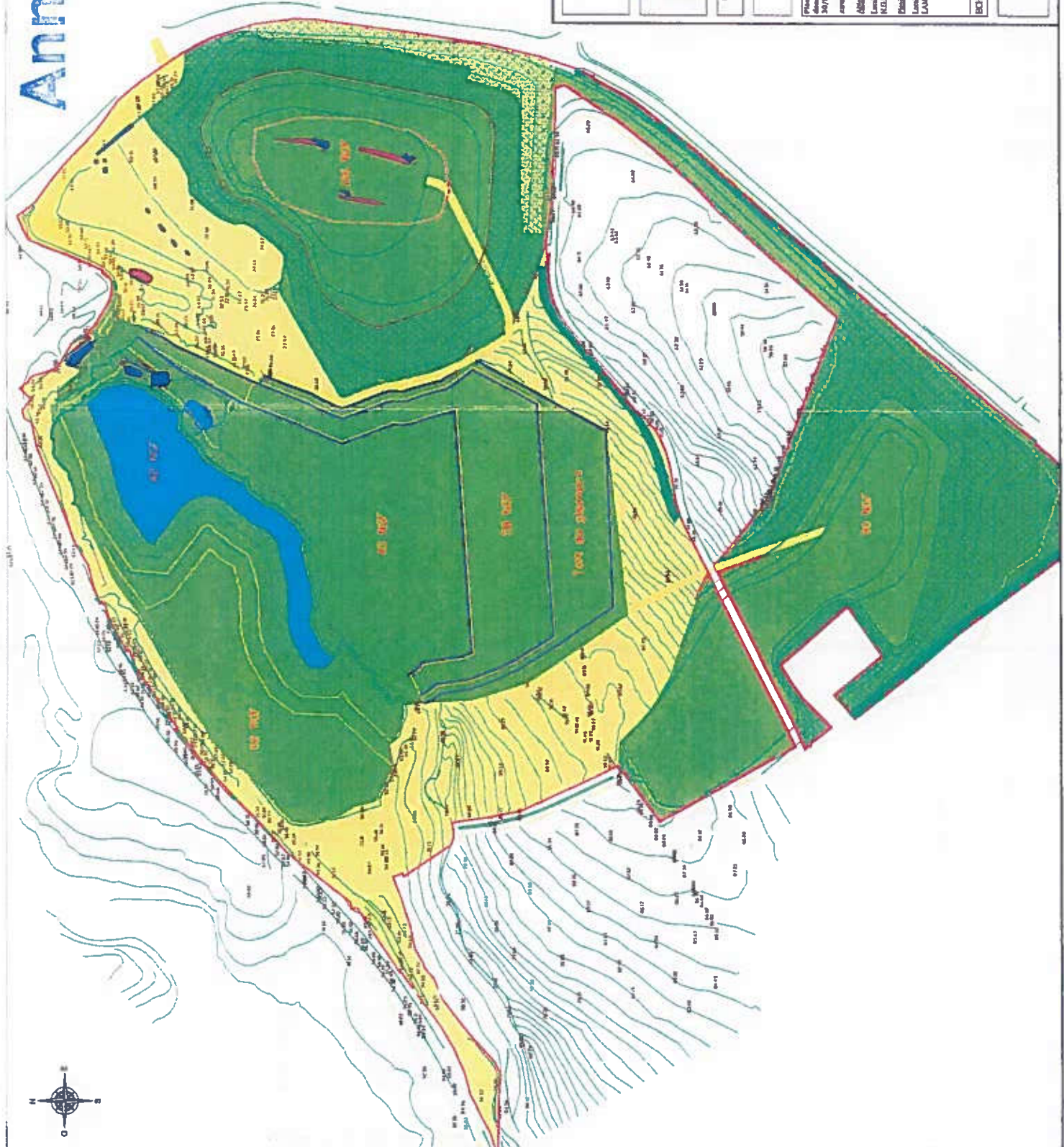
PREMIERE PHASE D'EXPLOITATION ASSOCIEE AUX GARANTIES FINANCIERES METHODE EXHAUSTIVE ET DETAILLEE

Plan réalisé par TFE avec les données de cadastre de 30/04/2014

échelle graphique : 1/500

- LEGENDAIRE**
- Périmètre de l'autorisation demandée
 - Périmètre de la zone d'exploitation
 - Plan d'eau
 - Pistes
 - Surface en exploitation
 - Surface découverte
 - Surface réaménagée en lande
 - Surface réaménagée en boisement
 - Linéaire des Fives
 - Bâtements existants neufs

TEF 06 67 64 74 74
 Fax 06 67 23 04 26
 mail : tef@valleefivoiseuse.fr
 3-403 MONTPELLIER Cedex 3



DEPARTEMENT DU PAS-DE-CALAIS (62)
COMMUNES DE RETY ET RINXENT

Carrière "Basse Normandie"
 Dossier de demande d'autorisation de renouvellement et d'extension

Carrière de Basse Normandie - BP3 - Hydroquent 62 720 RINXENT
 Tel : 03.21.99.53.99 Fax : 03.21.99.53.90



PLAN DE REMISE EN ETAT

Plan réalisé par PTE avec les données des collectifs le 30/04/2014
 APPROPRIATION : 2014

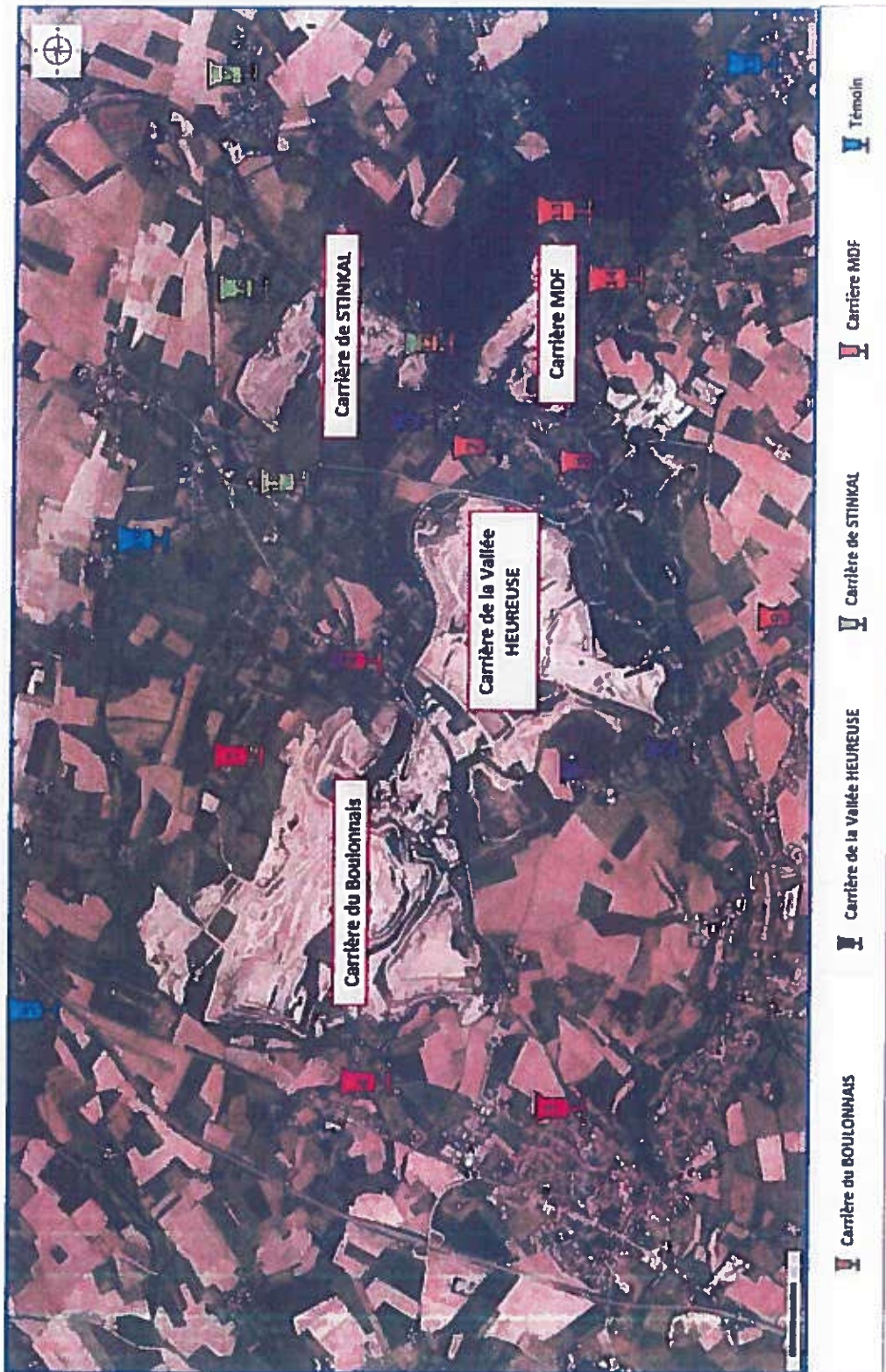
LEGENDAIRE

- Parcelles de l'autorisation communale
- Plan d'eau
- Pistes réaménagées
- Surfaces en friches
- Surfaces remises en état
- Remembrement d'ouvrages réalisés sur le site
- Indicateur des limites
- Plan de plantation
- Hydrographie
- Plan de drainage / fossés et lignes pleines
- Plan de drainage / fossés et lignes abstraites
- Fossés à réaménager / fossés à réaménager
- Voies
- Zone aménagée au cours de la phase II

BOUILLE : 1/5000

722
 Remise à l'état
 75, Avenue de la République
 95000 MONTREUIL-EN-CAMPE
 Tél : 01 07 07 20 74
 Fax : 01 07 20 10 40
 Mail : rem@722.fr

Carte de localisation des jauges OWEN



Annexe N°6

Carte de localisation des stations sismographiques



ANNEXE VII : NORMES DE MESURES

Eventuellement, l'analyse de certains paramètres pourra exiger le recours à des méthodes non explicitement visées ci-dessous. En cas de modification des méthodes normalisées, les nouvelles dispositions sont applicables dans un délai de 6 mois suivant la publication.

POUR LES EAUX :

Échantillonnage

Conservation et manipulation des échantillons	NF EN ISO 5667-3
Etablissement des programmes d'échantillonnage	NF EN 25667-1
Techniques d'échantillonnage	NF EN 25667-2

Analyses

pH	NF T 90 008
Couleur	NF EN ISO 7887
Matières en suspension totales	NF EN 872
DBO 5 (1)	NF T 90 103
DCO (1)	NF T 90 101
COT (1)	NF EN 1484
Azote Kjeldahl	NF EN ISO 25663 Azote global représente la somme de l'azote mesuré par la méthode Kjeldahl et de l'azote contenu dans les nitrites et les nitrates
Nitrites (N-NO ₂)	NF EN ISO 10304-1, 10304-2, 13395 et 26777
Nitrates (N-NO ₃)	NF EN ISO 10304-1, 10304-2, 13395 et FD T 90 045
Azote ammoniacal (N-NH ₄)	NF T 90 015
Phosphore total	NF T 90 023
Fluorures	NF T 90 004, NF EN ISO 10304-1
CN (aisément libérables)	ISO 6 703/2
Ag	FD T 90 112, FD T 90 119, ISO 11885
Al	FD T 90 119, ISO 11885, ASTM 8.57.79
As	NF EN ISO 11969, FD T 90 119, NF EN 26595, ISO 11885
Cd	FD T 90 112, FD T 90 119, ISO 11885
Cr	NF EN 1233, FD T 90 112, FD T 90 119, ISO 11885
Cr6	NFT 90043
Cu	NF T 90 022, FD T 90 112, FD T 90 119, ISO 11885
Fe	NF T 90 017, FD T 90 112, ISO 11885
Hg	NF T 90 131, NF T 90 113, NF EN 1483
Mn	NF T 90 024, FD T 90 112, FD T 90 119, ISO 11885
Ni	FD T 90 112, FD T 90 119, ISO 11885
Pb	NF T 90 027, FD T 90 112, FD T 90 119, ISO 11885
Se	FD T 90 119, ISO 11885
Sn	FD T 90 119, ISO 11885
Zn	FD T 90 112, ISO 11885
Indice phénol	XP T 90 109
Hydrocarbures totaux	NF T 90 114
Hydrocarbures aromatiques polycycliques (HAP)	NF T 90 115
Hydrocarbures halogénés hautement volatils	NF EN ISO 10301
Halogènes des composés organiques absorbables (AOX)	NF EN 1485

(1) Les analyses doivent être effectuées sur échantillon non décanté

POUR LES DECHETS :

Qualification (solide massif)

Déchet solide massif : XP 30- 417 et XP X 31-212

Normes de lixiviation

Pour des déchets solides massifs XP X 31-211
Pour les déchets non massifs X 30 402-2

Autres normes

Siccité NF ISO 11465

POUR LES GAZ

Emissions de sources fixes :

Débit	ISO 10780
O ₂	FD X 20 377
Poussières	NF X 44 052 puis NF EN 13284-1*
CO	NF X 43 300 et NF X 43 012
SO ₂	ISO 11632
HCl	NF EN 1911-1, 1911-2 et 1911-3
HAP	NF X 43 329
Hg	NF EN 13211
Dioxines	NF EN 1948-1, 1948-2 et 1948-3 COVT <i>NF X 43 301 puis NF EN 13526 et NF EN 12619. NF EN 13 649 dès février 2003 en précisant que les méthodes équivalentes seront acceptées</i>
Odeurs	NF X 43 101, X 43 104 puis NF EN 13725*
Métaux lourds	NF X 43-051
HF	NF X 43 304
NO _x	NF X 43 300 et NF X 43 018
N ₂ O	NF X 43 305

* : dés publication officielle

Qualité de l'air ambiant :

CO	NF X 43 012
SO ₂	NF X 43 019 et NF X 43 013
NO _x	NF X 43 018 et NF X 43 009
Hydrocarbures totaux	NF X 43 025
Odeurs	NF X 43 101 à X 43 104
Poussières	NF X 43 021 et NF X 43 023 et NF X 43 017
O ₃	XP X 43 024
Pb	NF X 43 026 et NF X 43 027